



# Vedette

---

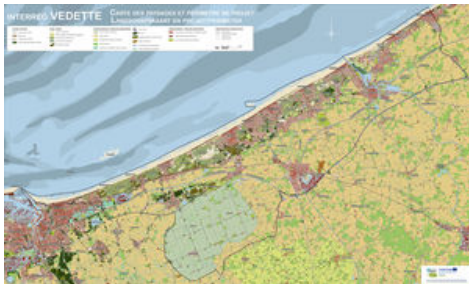
## VEDETTE, un projet européen de gestion durable conjointe

### Présentation du projet

VEDETTE, pour "**Vers une EcoDestination Transfrontalière d'Excellence**" est un projet intégré au portefeuille Flandria Rhei qui réunit 12 partenaires français et belges. Il a pour ambition de développer une vision franco-belge cohérente, porteuse de valeurs écologiques permettant d'aboutir à la création d'un parc paysager transfrontalier des Dunes de Flandre.

La région des dunes et polders des « Dunes de Flandre » renferme un même écopaysage historique. Mené de Dunkerque à Nieuport, le projet vise à estomper la frontière en connectant les mobilités douces transfrontalières, en engageant des opérations de gestion écologique des franges dunaires et en harmonisant l'accueil des publics sur les sites patrimoniaux.

### Périmètre



### Ateliers et masterplan

Durant les quatre années de programmation, 6 ateliers thématiques et transfrontaliers seront réalisés pour préparer et élaborer le masterplan. Ce document final validera un engagement durable de coopération de part et d'autre de la frontière. Le plan d'actions, qui concernera des réalisations à court et long terme, est l'outil de mise en œuvre du masterplan.

### Actions et aménagements

En complément des ateliers, le projet VEDETTE va permettre de réaliser des aménagements sur le terrain au niveau de la gestion des franges dunaires, de l'accueil des publics et des liaisons de mobilités douces. Des bonnes pratiques seront fixées, des actions de sensibilisation du public seront menées et une communication différenciée sera appliquée.

Pour plus de renseignements sur ce projet européen, rendez-vous sur le [site web dédié](#).